

ENJOY AI Online 3D 虚拟机器人

竞赛规则

1. 赛事简介

ENJOY AI Online 3D 虚拟机器人竞赛主题为“鲸探世界”。赛事采用线上虚拟仿真软件模拟虚拟场景，参赛选手需要设计程序使虚拟机器人在不同的场景下限时运行 180 秒，从起点位置开始寻找道路、收集金币，同时要注意识别道路上的各类标识，最终到达终点。

2. 场景

软件中会提供可供参赛选手赛前练习的各类场景，但最终比赛场景将在赛时开放。场景的起点、终点、道路、金币、标识分布等，将随最终比赛场地一同公布。

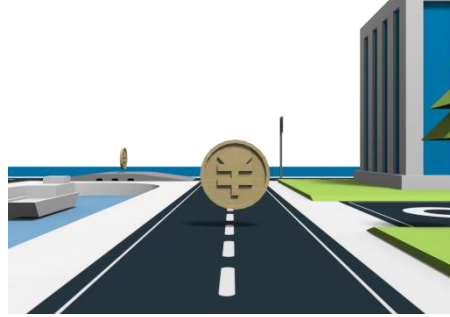


练习场景实例图

3. 任务及得分

3.1 收集金币


场景道路上会随机出现金币，机器人触碰到每一个金币可得 10 分，随即金币消失。场中金币数量，出现位置和时间都将在赛前最终场地发布时体现。



金币示意图

3.2 安全行驶

场景道路上会出现一系列交通标识、路障或不可通行的位置，参赛选手需要在识别到标识时按标识指引做出相应反应，可能出现的标识、路障如详见下表。

道路任务名称	示意图	任务要求	分值
红绿灯		只在绿灯时通行	30
前方学校		减速至30及以下直到通过路标	20
人行道		人行道前指定区域停止	20
调头		指定区域内调头	20
直行		直行通过指定区域	20
卡车		不可通行，不可碰撞	-30
石头		可以通行，不可碰撞	-10

4. 比赛流程

4.1 赛前注册及登陆

参赛选手应提前注册 ENJOY AI 赛事系统账号, 3D Robot 软件中练习地图以及已经完成的赛后练习图对所有注册完 ENJOY AI 赛事系统的选手免费开放。参加专项赛应通过 ENJOY AI 报名系统绑定参赛单位, 由单位报名参与。

参赛选手应提前下载 3D Robot 软件, 正式开赛前选手可以登陆 3D Robot 软件进行登陆并使用练习场景练习, 对即将开展的赛事进行报名。

比赛开启时间内, 参赛选手找到参加的赛项链接点击验证进入。

4.2 线上编程

开赛后赛事场地和模型将分发给客户端, 参赛选手需要在 2 小时内完成编程。2 小时内参赛选手可以无限尝试、重置但是计时不会停止。

参赛选手设计的程序一旦开始运行便有 180 秒计时, 180 秒计时结束或机器人行进到终点区域时。时间和得分将被锁定, 此时可以提交成绩。

4.3 成绩提交

参赛选手完成程序运行后成绩可以多次提交, 赛事开启 2 小时内提交有效, 系统将自动识别 2 小时内参赛选手获得的最高成绩, 参赛选手确认得分后可以退出软件。

5. 软件下载地址及报名方法

5.1 3D Robot 软件下载地址: <https://www.whalesbot.com/code>

5.2 ENJOY AI 报名系统: <https://signup.whalesbot.com>

5.3 报名教程及小程序请关注 ENJOY AI 微信公众号

